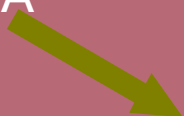


YMPÄRISTÖAGENTIT

Arabian 4A
suunnittelijoiden apureina



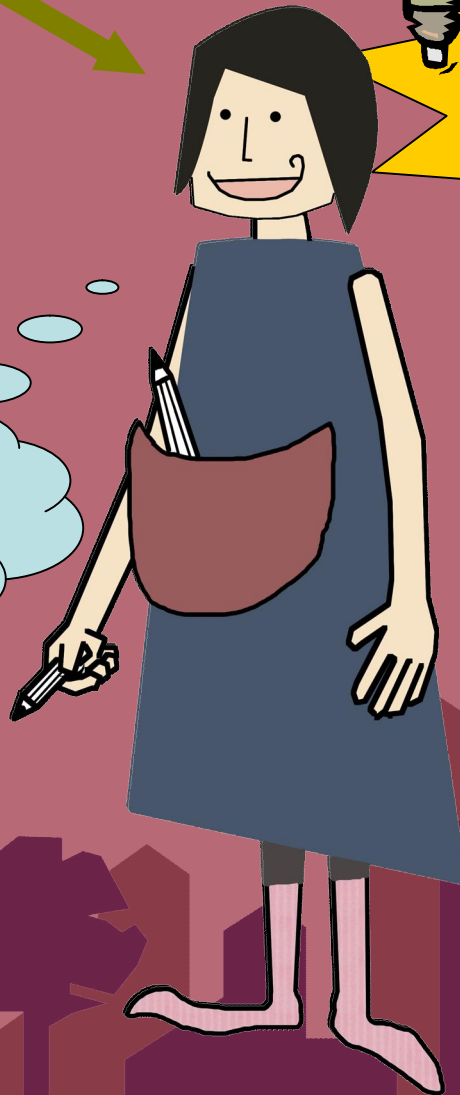
SUUNNITTELIJA
PULASSA !!



TIETENKIN
ARABIAN
4A -LUOKALTA!

KENELTÄ
KYSYISIN?

MILLAISEN
YMPÄRISTÖN
LAPSET
HALUAVAT?



TARINA

Ympäristöagentit ottavat kamerakännykällä kuvia, nauhoittavat ääntä ja kirjoittavat viestejä.

He etsivät omasta mielestään

MI IKÄVIÄ

IKÄVIÄ

KIVOIA

KAIINIITA

RIIMIA

TYVSIÄ

IÄNNITTÄVIÄ

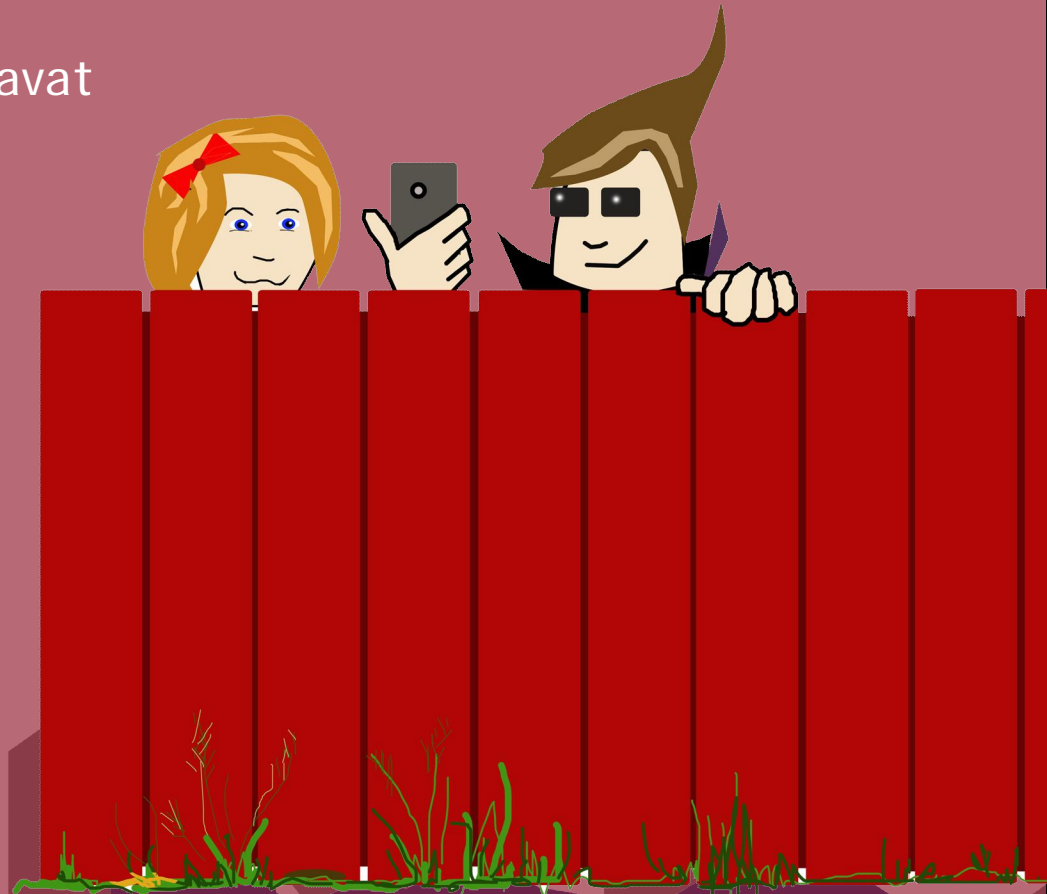
INNOSTAVIA

DELOTTAVIA

VÄÄRÄLISIA

TURVALLISIA

PAIKKOJA

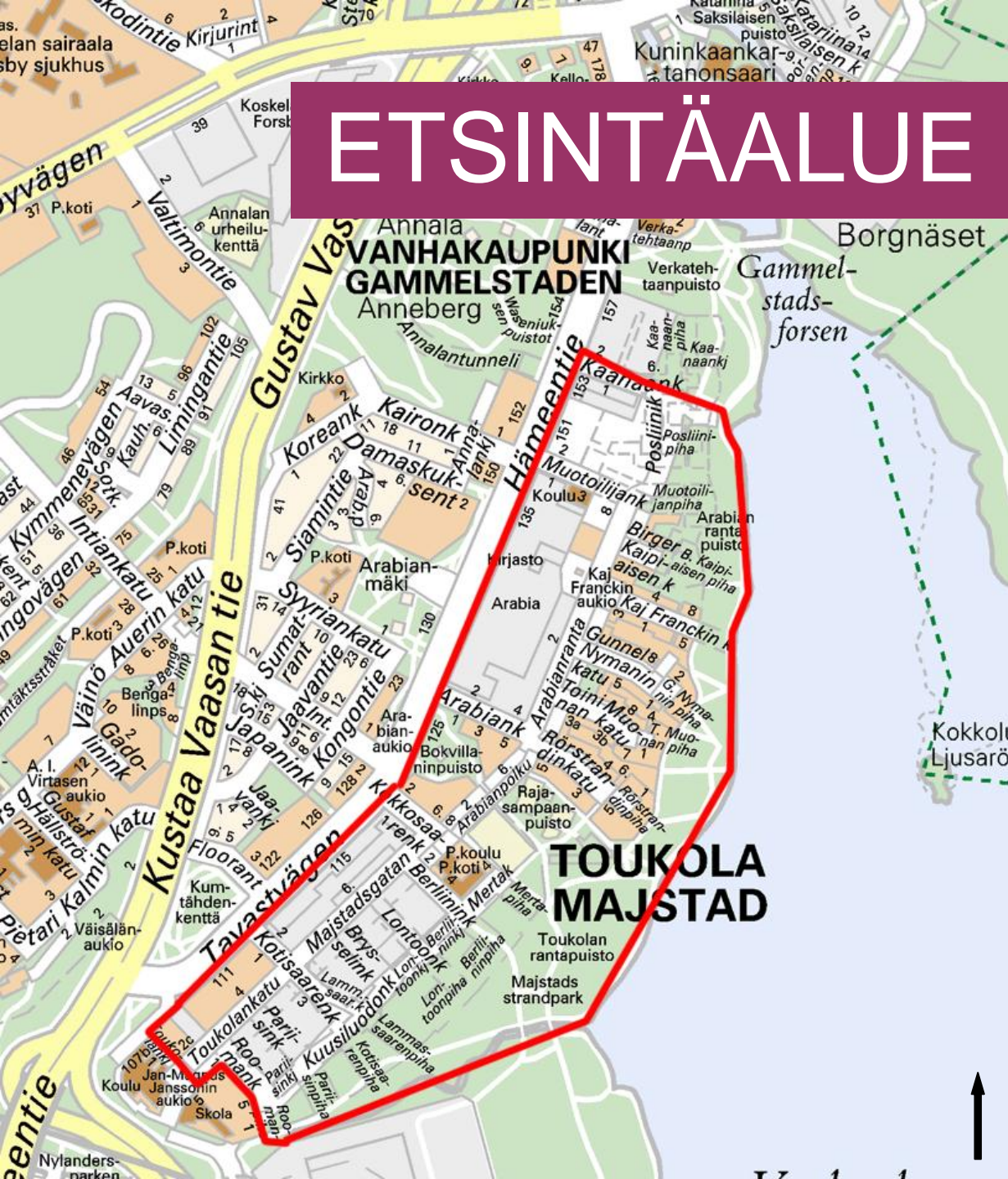


ETSINTÄALUE



Hämeentielle tai mereen ei saa mennä!

Pohjoisessa rajana Kaanaankatu ja etelässä Toukolankuja ja Roomankatu.



YLEISET OHJEET

- Ottakaa kuvia, äänittäkää ääntä, videoikaa tai kirjoittakaa viestiä erilaisista paikoista
- Muistakaa turva-alue, jolta ei saa poistua
- Hyvät tavat:
 - Ihmisiä ei saa kuvata läheltä ilman lupaa
 - Varotaan liikennettä
 - Otetaan toiset huomioon
- Takaisin koululle tunnin kuluttua



Tällä voit ottaa kuvia.

1. Painamalla navigointinappulaa keskeltä, kun kameran kuvan tausta on oranssi, aukeaa kamera.
2. Ota kuva painamalla navigointinappulan keskeltä.
3. Otettuasi kuvan paina "Takaisin" ja heti perään "Poistu"
4. Tämän jälkeen voit kirjoittaa kuvaasi koskevan viestin
5. Kirjoitettuasi viestin paina "OK"
6. Valitse aihealue "Arabiakävät"
7. Paina "Valitse"
8. Pääset takaisin perusvalikkoon

Tällä voit äänittää ääntä

1. Painamalla navigointinappulaa keskeltä, kun kaiuttimen kuvan tausta on oranssi, aukeaa äänitys
2. Aloita äänitys painamalla navigointinappulan keskeltä
3. Kun olet valmis paina "Lopeta"
4. Tämän jälkeen paina "Poistu"
5. Kirjoita äänitettä koskeva viesti.
6. Kirjoitettuasi viestin paina "OK"
7. Valitse aihealue "Arabiakävät"
8. Paina "Valitse"
9. Pääset takaisin perusvalikkoon

Siirtämällä oranssin taustan tämän kuvan alle ja painamalla navigointinappulan keskeltä pääset karttanäkymään.

Punainen rajausta on turvaraja, jota et saa ylittää. Voit seurata omaa sijaintiasi kartalla punaisen pisteen avulla.

Pääset takaisin valikkoon painamalla "Paluu"



karttanäkymä



Tällä voit nauhoittaa videoita.

1. Painamalla navigointinappulaa keskeltä, kun videointikuvan tausta on oranssi, aukeaa kamera
2. Paina navigointinappulasta oikealle, jolloin kamera vaihtuu videokameraksi
3. Aloita videointi painamalla navigointinappulan keskeltä ja lopeta painamalla "Pysäytä".
4. Otettuasi videon paina "Takaisin" ja heti perään "Poistu"
5. Tämän jälkeen voit kirjoittaa kuvaasi koskevan viestin
6. Kirjoitettuasi viestin paina "OK"
7. Valitse aihealue "Arabiakävät"
8. Paina "Valitse"
9. Pääset takaisin perusvalikkoon

Tällä voit kirjoittaa tekstiä

1. Painamalla navigointinappulaa keskeltä, kun lehtiökuvan tausta on oranssi, aukeaa viestikenttä.
2. Nyt voit kirjoittaa viestin
3. Kirjoitettuasi viestin paina "OK"
4. Valitse aihealue "Arabiakävät"
5. Paina "Valitse"
6. Pääset takaisin perusvalikkoon

Näitä kuvakkeita sinun ei tarvitse käyttää

Navigointinappulalla pääset liikkumaan eri toimintojen välillä. Siirrä oranssi tausta sen kuvakkeen kohdalle jota haluat käyttää ja paina navigointinappulan keskeltä

Jos näyttöön ilmestyy teksti "Ei GPS-yhteyttä" odottakaa hetki ja jos ilmoitus ei poistu soittakaa Sirkulle 050-5889515

RYHMÄT

sininen

Miku ja Eemil

violetti

Nicol ja Inka

punainen

Lumi ja Lumi

oranssi

Paavo, Aapo ja Samuel

valkoinen

Mira ja Rosa

vihreä

Kyösti ja Pietari

keltainen

Henrik ja Eerik

turkoosi

Erika, Nelli ja Jenny

pinkki

Sanna ja Ira

lila

Inkeri ja Mirjami



PIIRUSTUSTEHTÄVÄ

Piirrä reitti kotoa koululle sellaisena kun muistat sen.

Voit piirtää matkanvarrelta sinulle tärkeitä paikkoja. Esimerkiksi paikkoja, joiden avulla suunnistat tai jotka herättävät huomiosi.

Piirustuksen ei ole tarkoitus olla oikea kartta, vaan oma mielikuvasi koulumatkasta.

